



Equipo de escape de Aire Comprimido Saver PP

Los equipos de escape de aire comprimido de la serie Saver PP ofrecen una protección respiratoria independiente del ambiente, durante el escape de una zona peligrosa. Se activan automáticamente al abrir la bolsa de transporte y con ello están listos para funcionar en pocos segundos.

Los equipos Saver PP están provistos con una máscara Panorama Nova de presión positiva. Esta máscara se caracteriza por su enorme estanqueidad, una baja resistencia respiratoria así como por una cómoda colocación. El atalaje de cabeza especial permite a todos los usuarios una rápida y fiable colocación

Disponibles en versión 15 minutos incl. botella de acero de 3l/200 bar (Saver PP 15) o versión 10 minutos incl. botella de aluminio de 2l/200 bar (Saver PP 10) Los manorreductores están libres de mantenimiento durante un periodo de 10 años.

Aprobados según EN 402 y MED.

Corresponden a las exigencias de la certificación SOLAS e IMO.



Model	SaverPP (10)	SaverPP (15)
Length (mm)	490	490
Width (mm)	160	160
Height (mm)	250	250
Weight (kg)	4.92	6.18

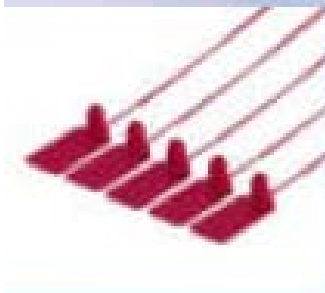
Partes y accesorios



10 Minutes Spare Cylinder with blank
(order code:- 335 0148)
10 Minutes Spare Cylinder with blank (DIN)
(order code:- 335 0400)
15 Minutes Spare Cylinder with blank
(order code:- 335 0158)



Panorama Nova Face Mask
(order code - R59024)



Anti-Tamper Tags
(pack of 5)
(order code:- 335 0588/E)



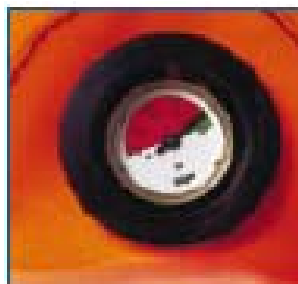
Anti-Static Bag 10mins
(order code:- 335 0425)
Anti-Static Bag 15 mins
(order code:- 335 0848)



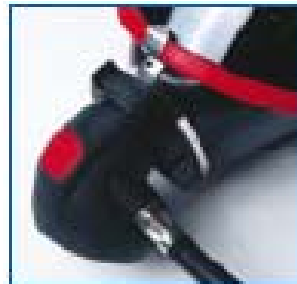
Waistbelt
(order code:- 335 0500)



Bolsa



Manómetro



Pulmo automático